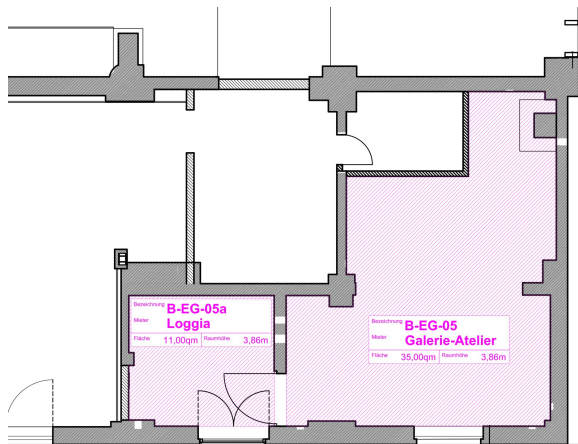


## Tapetenwerk Leipzig Exposè Freie Räume



### Haus B Erdgeschoss

#### Atelier/Büro/Werkstatt

46 qm

Mietbeginn mgl. Ab: 01.06.2015

Mietdauer: 1 Jahr Mindestmietdauer, danach unbefristet nach BGB

Gewerbemiete	ca. 295,00 EUR
--------------	----------------

Die Gewerbemiete ist als Nettobetrag angegeben zzgl. Mehrwertsteuer, inkl. Betriebskosten zzgl. Stromverbrauch.

#### Ausstattung/ Standard:

- Heizungsanschluss an zentrale Gasheizungsanlage Tapetenwerk/Wandheizkörper
- Stromanschluss über Sicherungskasten
- Mitnutzung zentrale WC-Anlagen im Tapetenwerk/hier: Haus A Erdgeschoss
- Fenster neu
- Fußboden Beton/Bestand, ohne Anstrich
- Decke Beton/Bestand Altanstrich
- Mauerwerkswände/ Bestand geputzt Altanstrich

#### Besondere Ausstattung dieses Raums:

- Lichte Raumhöhe ca. 3,86 m
- Aufteilung in 2 Einzelräume mit „Loggia“, 1 Glastür/Bestand aktiviert
- Eigener Außenzugang über Glastür/Bestand aktiviert
- Wasseranschluss im Mietbereich

Stand: Juni 2015

Kontakt: Tapetenwerk  
web: [www.tapetenwerk.de](http://www.tapetenwerk.de)

Büro Haus B 1.Obergeschoss  
mail: [info@tapetenwerk.de](mailto:info@tapetenwerk.de)

Lützner Straße 91 04177 Leipzig  
fon: 0341 4928236