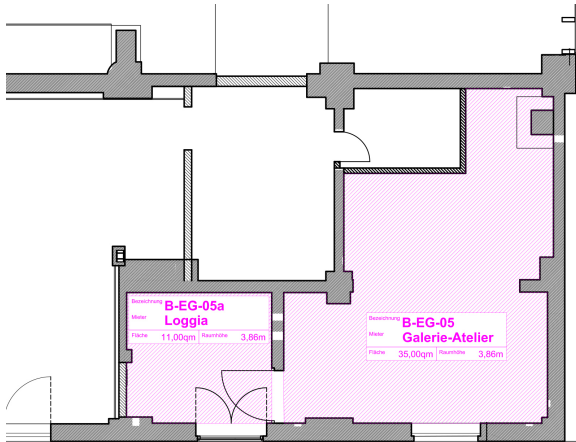


## Tapetenwerk Leipzig Exposè Freie Räume



### Haus B Erdgeschoss

#### Atelier/Büro/Werkstatt

46 qm

Mietbeginn mgl. Ab: 01.01.2025

Mietdauer: 1 Jahr Mindestmietdauer, danach unbefristet nach BGB

Gewerbemiete	ca. 430,00 EUR
--------------	----------------

Die Gewerbemiete ist als Nettobetrag angegeben zzgl. Mehrwertsteuer, inkl. Betriebskosten  
zzgl. Stromverbrauch.

FÜR KÜNSTLER GIBT ES GESONDERTE KONDITIONEN.

Diese sind bitte gesondert abzufragen.

Ausstattung/ Standard:
------------------------

- Heizungsanschluss an zentrale Gasheizungsanlage Tapetenwerk/Wandheizkörper
- Stromanschluss über Sicherungskasten
- Mitnutzung zentrale WC-Anlagen im Tapetenwerk/hier: Haus A Erdgeschoss
- Fenster neu
- Fußboden Beton/Bestand, ohne Anstrich
- Decke Beton/Bestand Altanstrich
- Mauerwerkswände/ Bestand geputzt Altanstrich

Besondere Ausstattung dieses Raums:
-------------------------------------

- Lichte Raumhöhe ca. 3,86 m
- Aufteilung in 2 Einzelräume mit „Loggia“, 1 Glastür/Bestand aktiviert
- Eigener Außenzugang über Glastür/Bestand aktiviert
- Wasseranschluss im Mietbereich
- Galerieeinbau ist vorhanden, kann aber auf Wunsch rückgebaut werden

Stand: Oktober 2024

Kontakt: Tapetenwerk  
web: [www.tapetenwerk.de](http://www.tapetenwerk.de)

Büro Haus B 1.Obergeschoss  
mail: [info@tapetenwerk.de](mailto:info@tapetenwerk.de)

Lützner Straße 91 04177 Leipzig  
fon: 0341 4928236